

# じしゃく<sup>せつ</sup>説明書

名前

セット  
ないよう



じしゃくケース… 1 U形じしゃく… 1 まる形じしゃく… 2 じしゃく台… 1



ケースのふた… 1 ぼう形じしゃく… 2 つり具… 1

じっけんの前に部品がそろっているかたしかめよう

## 【用意するもの】

- ・えんぴつ
- ・ほういじしん
- ・ようき(うすめのもの)
- ・糸
- ・クリップ

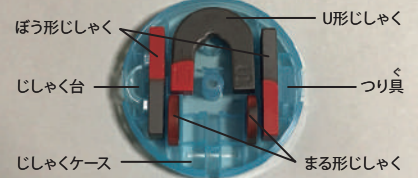
## ⚠ 注意

- 先生の注意をよく聞いて、説明を読んでから使ってください。
- 部品は口や鼻の中に入れてください。
- 火のそばに近づけないでください。
- じしゃくは割れやすいので、落とさないようにしてください。
- こじょうの原因になるので、じしゃくをタブレット、テレビやパソコン、時計に近づけないでください。

## 【チャレンジでつかうもの】

- ・鉄しん
- ・さ鉄

## じしゃくのかたづけ方



## じっけん1 じしゃくにつくもの

### じっけん1-①

身の回りからじしゃくにつくものとつかないものをさがしてみよう。



ペットボトル

あきかん

えんぴつ

はさみ

わごむ

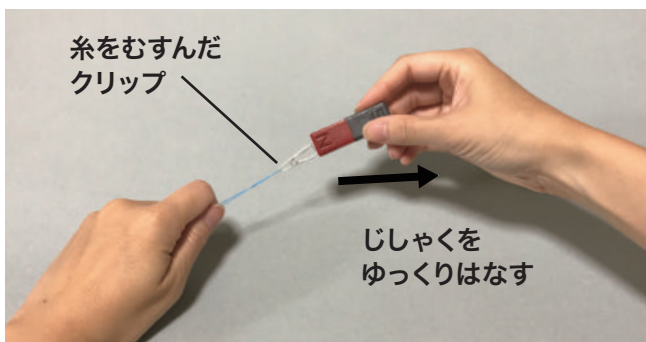
しらべたもの	よそう	けっか

つくものは○、つかないものは×を書こう。

## じっけん2 じしゃくのか

### じっけん2-①

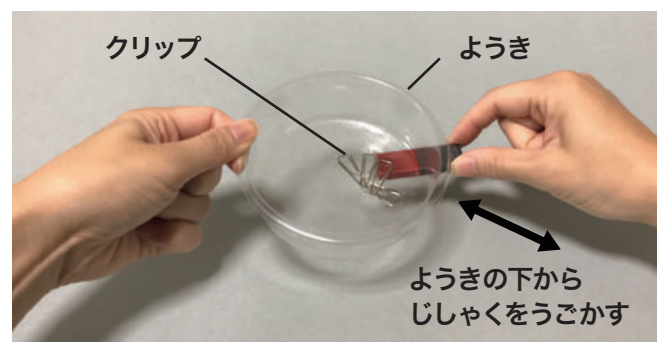
はなれていてもじしゃくのかはたらくかしらべよう。



クリップに糸をむすび、じしゃくを近づけてみる

### じっけん2-②

間にもものがあってもじしゃくのかはたらくかしらべよう。

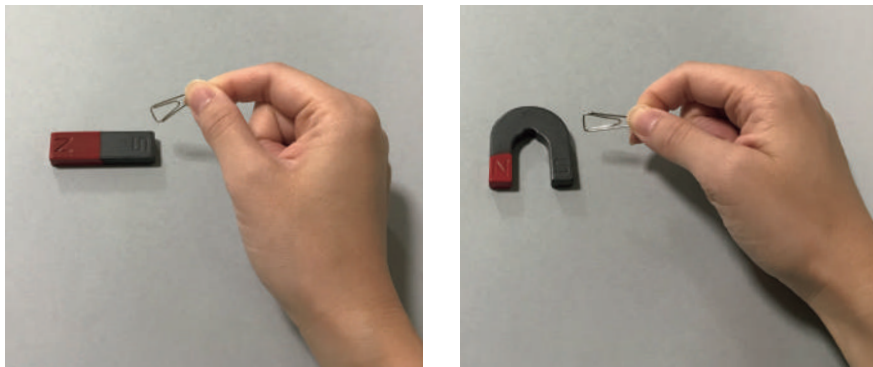


ようきにクリップをいれ、下からじしゃくを近づけてみる

# じっけん3 じしゃくのきょく

## じっけん3-①

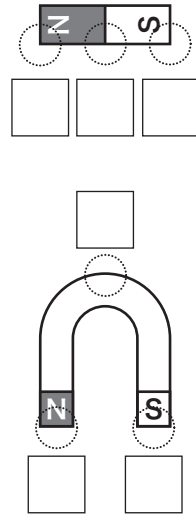
じしゃくが鉄をよくひきつける場所をしらべよう。



クリップを手で持ち、じしゃくの色々な場所に近づけて手ごたえをしらべる

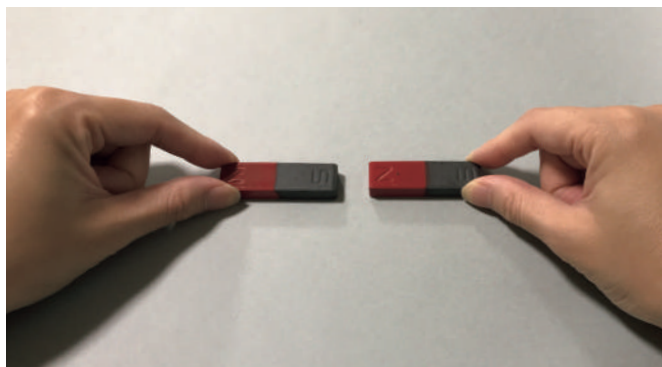
### けっか

手ごたえが大きいばしょに○をつけましょう。



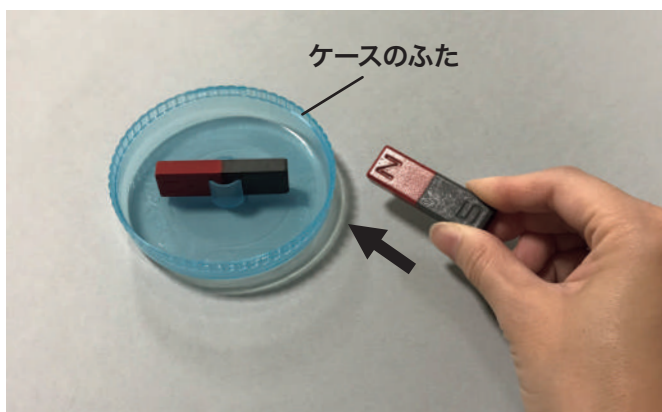
## じっけん3-②

じしゃくのきょくどうしを近づけてみよう。

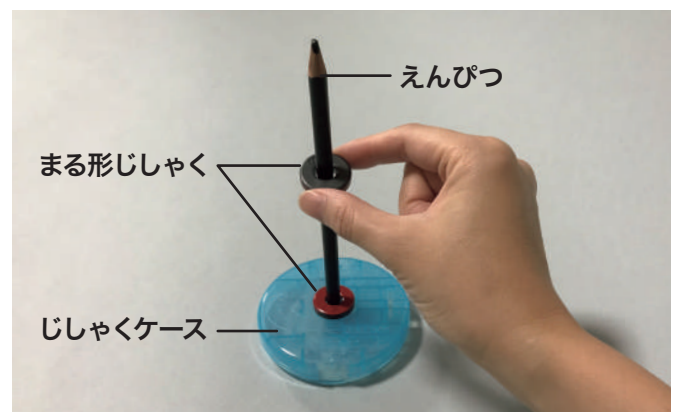


2つのぼう形じしゃくを近づけて手ごたえをしらべる

くみあわせ	けっか
NきょくとNきょく	
NきょくとSきょく	
SきょくとSきょく	



ケースのふたにぼう形じしゃくのをせ、もう1つのぼう形じしゃくを近づける

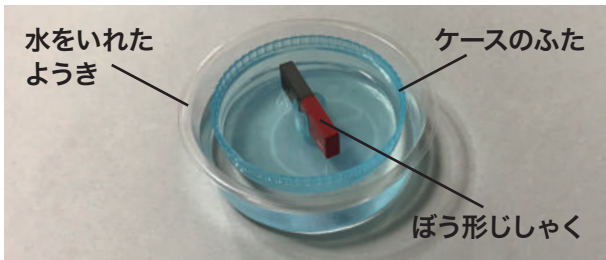


ケースうらのあなにえんぴつをさし、まる形じしゃくを通す

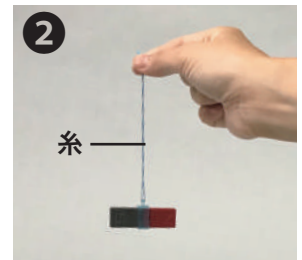
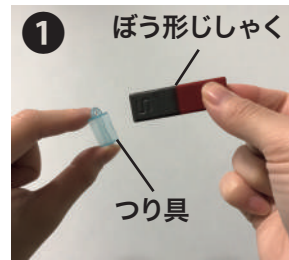
# じっけん4 じしゃくのきょく2

## じっけん4-①

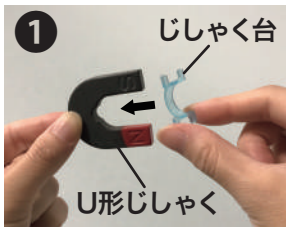
自由にうごくじしゃくがどうなるかしらべよう。



ケースのふたにぼう形じしゃくをおいて、水を入れたようきにかける



つりぐにぼう形じしゃくをはめて糸でつるす



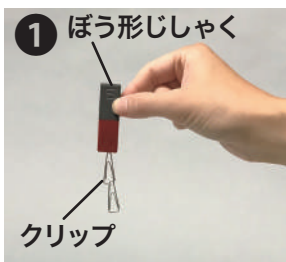
じしゃく台にU形じしゃくをとりつけてケースのうらのあなにえんぴつをさし、その先にのせる



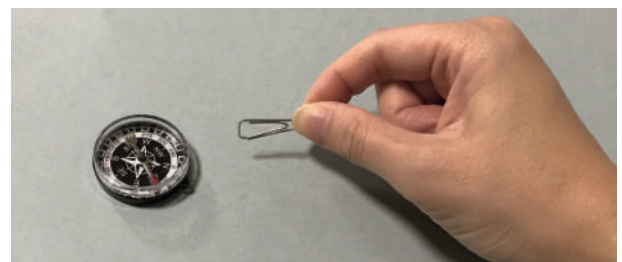
水、糸、えんぴつのじっけん4のじしゃくとほういじしんの向きをくらべてみよう

# じっけん5 じしゃくについた鉄

じっけん5-① じしゃくについた鉄は、じしゃくになるかしらべよう。

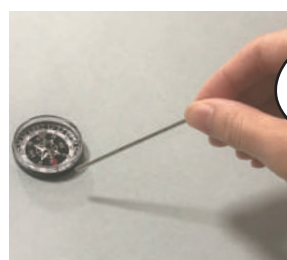
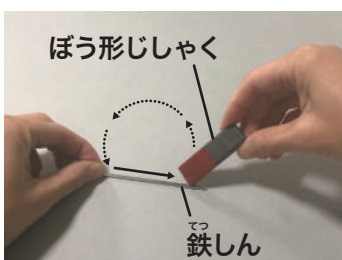


じしゃくについた2つのクリップをゆっくりはなしてみる



じしゃくについたクリップをはなして、ほういじしんに近づけてみる

じっけん5-② 鉄しんをじしゃくにしてみよう。



鉄しんをじしゃくでこすり、ほういじしんに近づけてみる

鉄しんの向きをかえて、同じように近づけてみよう

やってみよう

クリップや鉄しんにさ鉄が引きつけられるかしらべてみよう